

2024

木造建築科 技能工募集



目指せ!!

次 ための セラ !!イ ッセ 新 ス 自分

北見地方建設事業協同組合

中小企業等協同組合法認可（網商労第323-4号）

〒090-0836 北見市東三輪5丁目1-4

TEL0157-31-5288 FAX0157-31-2088

北見技術工学院 北海道知事認定（第16号）

〒090-0836 北見市東三輪5丁目1番地4 北見地域職業訓練センター内

TEL0157-61-3116（代） FAX0157-68-1285

希望の明日をきりひらくために

働きながら……即ち、職場で仕事をしながら、また、収入を得ながらしっかりした技能を身につけることのできる認定職業訓練とは？

みなさんがたは、いよいよ学窓を巣立って社会人の仲間入りをされるわけですが、中学校や高校を卒業して、すぐ就職される人達の最初の不安や悩みは、たいていの場合、自分の職業に対する適性や能力に関することのようにです。自分は果して仕事ができるようになるだろうか？ 基礎からわかり易く教えてくれるだろうか？ 職場の人間関係や仕事面でうまく適応してゆけるだろうか？ などなど……。

そして、これらの不安や悩みを解決する最良の方法が職業訓練の受講であるといっ
てよいのではないのでしょうか。

ところで私どもの行なっている職業訓練は、認定職業訓練（一般的には事業内職業訓練）といって、会社や事業所がその雇用している従業員に対し、自らの手で教育訓練を実施するものであり、職業能力開発促進法に基づいて北海道知事の認定を受けて合理的、かつ効果的に教育訓練を実施するのが認定職業訓練なのです。

当訓練には、木造建築科をはじめ7科目の訓練科目があり、職業人として有能な技能者の育成と、社会人としての人づくりを目指して効果的な訓練の実施に努めておりますが、その成果は著しく、修了生の大部分の者が「職場になくてはならない価値ある職業人」として生きがいをもって活動しており、なかには若くして、事業主、経営者となって経済的にも社会的にも立派な業績をあげている人もたくさんおります。

確かな技能！それは「生涯にかわることのない財産」です。

一日も早くしっかりした技能を身につけるため北見技術工学院へ入学されることをお奨めします。

北見地方建設事業協同組合

中小企業等協同組合法認可(網商労第323-4号)

〒090-0836 北見市東三輪5丁目1-4

TEL.0157-31-5288 FAX.0157-31-2088

北見技術工学院

北海道知事認定(第16号)

〒090-0836 北見市東三輪5丁目1番地4 北見地域職業訓練センター内

TEL.0157-61-3116(代) FAX.0157-68-1285

中小企業等協同組合法認可（網商労第323-4号）

北見地方建設事業協同組合

組合概要

理事長 工藤 秀雄

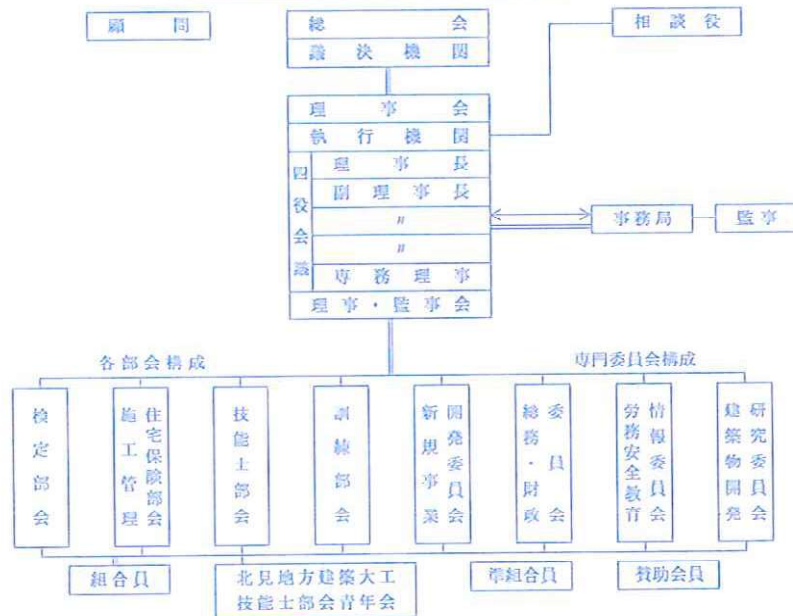


この組合は法律に基づき北海道知事の認可を得て設立され、北見・オホーツク管内の区域に於て建設業を営む事業所により事業を行う。その主なものは、

- ① 従業員の雇用の安定促進
- ② 労働条件の改善
- ③ 従業員の福利厚生
- ④ 企業経営基盤の確立
- ⑤ 技能者（大工職）の養成及び人材育成

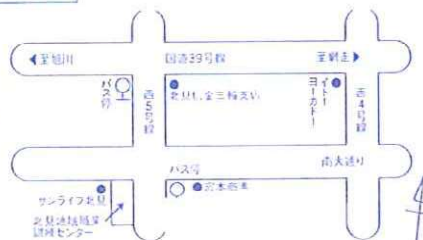
などですが、すでに45年に及ぶ実績があり各地に多くの先輩がおります。

組合組織図



事務局案内図

〒090-0836 北見市東三輪5丁目1番地4
北見地域職業訓練センター内
TEL 0157-31-5288
FAX 0157-31-2088



令和5年度 組合員名簿

No.	郵便番号	会社名	代表者名	住所	電話	F A X
01	090-0838	(株)相澤工務店	相澤 五郎	北見市西三輪4丁目716番地28	36-5202	36-3737
02	090-0834	(有)大久保建設	大久保美和	北見市とん田西町241番地28	31-5036	25-2407
03	099-1587	岡嶋建設工業(株)	岡嶋 潤	北見市豊地836番地	36-7800	36-7845
04	090-0012	(有)工藤宅建	工藤 秀雄	北見市並木町164番地3	31-3020	31-3050
05	090-0017	(株)ケイホーム	佐藤 恒治	北見市高砂町15番5号	57-3003	—
06	090-0826	(株)光栄建設	土屋 隆幸	北見市末広町172番地17	25-3108	25-3117
07	090-0835	(有)児玉建設	児玉 光功	北見市光西町195番地8	25-9239	25-9608
08	090-0833	(有)大幸技建	佐々木 雄一	北見市とん田東町397番地	24-1041	31-1041
09	090-0037	(株)竹口組	竹口 祐司	北見市山下町4丁目2番8号	23-6438	23-6403
10	090-0838	(株)千葉工務店	千葉 厚	北見市西三輪6丁目2番地1	36-8500	36-8501
11	099-2103	(株)土山建設	土山 照男	北見市端野町3区440番地4	56-3126	56-3124
12	090-0832	(株)中村工務店	中村 匡志	北見市栄町2丁目3番地4	24-1359	24-1331
13	099-0878	成田技建工業	成田 欣也	北見市東相内町305番地5	36-2485	36-2436
14	090-0069	(有)原田組	中崎 広幸	北見市美山町東4丁目89番地19	22-6233	22-6234
15	090-0837	(有)山本ハウス	山本 泰正	北見市中央三輪8丁目16番地4	36-1163	36-2103

令和5年度 準組合員名簿

No.	郵便番号	会社名	代表者名	住所	電話	F A X
01	098-1601	(株)藤共工業	工藤喜代子	紋別郡興部町字興部193番地1	0158-82-2105	0158-82-3519
02	099-0878	(有)三共アットホーム	網野 正朗	北見市東相内町659番地24	0157-36-1762	0157-36-2572
03	090-0070	柴ハウス	柴田 毅	北見市美山町西5丁目47番152	090-1646-9027	—
04	092-0002	(株)高橋工務店	高橋 広明	網走郡美幌町字美禽328番地72	0152-73-4617	0152-73-6167
05	090-0070	(株)やの組	矢野 優太	北見市美山町西1丁目50番地156	0157-33-4866	0157-33-4866
06	099-0414	(株)丸尾建設	丸尾 国弘	紋別郡遠軽町南町3丁目4番地の39	0158-42-5228	0158-42-5206
07	090-0822	(株)ゼロホーム	伊藤 勇樹	北見市北央町88番地6	0157-24-7725	0157-33-1132
08	090-0838	ホーム・ナシキ	梨木 利一	北見市西三輪2丁目618番地26	0157-36-8459	0157-36-8459

ここがあなたがた学院生の^{まなひ}学舎です。



北見技術工学院
学院長 **五十嵐 龍**



北見市東三輪5丁目1番地4 TEL.0157-61-3116

募 集 要 項

科目と応募資格

- 職 種 木造建築科
- 募 集 人 員 別記一覧表の通り
- 募 集 資 格 新規3月卒業（修了）見込の者で上記職種を志す意志強固で身体健全なる者。
- 募 集 手 続 新規学卒者は次の書類を添え、学校を經由し管轄公共職業安定所へ提出してください。
 - 入校願書 ●内申書 ●身体検査書

（用紙類は北見技術工学院と公共職業安定所にあります。）

募集開始時期

- 毎年9月16日から

願書受付期間

新規高卒・高専卒の方	10月5日～随時
離転職者及び一般	随 時

待 遇

- (1) 給 与 募集事業所の規定による。
- (2) 就 労 時 間 法定時間とする。
- (3) 休 日 各事業所毎の規定による。
- (4) 賞 与 年1ヶ月分（初年度）
- (5) 昇 給 各事業所の規定による。
- (6) 退 職 金 各事業所毎の規定により適用する。

選考の方法

- 職業適性検査、面接、学力試験（国語・数学）を行います。
なお、応募人数によって学力試験を行わないことがあります。

選考の日時

新規高卒の方	11月8日～随時
離転職者及び一般	随 時

合格発表

- 組合木造建築科選考試験終了後及び各事業所選考試験終了後15日以内学校及び本人に通知する。

入学日

- 毎年4月（月中旬の予定）

訓練期間

- 高校卒 2年間 ●高等技術専門学院卒 2年間

入学時の経費

- 工具代 200,000円程度

福利厚生

- 加入保険 健保、厚生、労災、失保

◎訓練科の概況及び募集人員

訓練校名	科目	訓練期間	募集予定人員	対象者	訓練の概要
北見技術工学院 〒090-0836 北見市東三輪5丁目1番地4 TEL0157-61-3116	木造建築科	高卒 2年 高等技専 卒2年	5名	高卒 以上	木造建築大作業 日本古来の伝統建築から2×4（ツーバイ法）ビル等近代建築による幅広い大作業。

職業訓練法人の構成事業主は 技能者を育てる理解者です

職業能力開発促進法（第4条）

「事業主は、その雇用する労働者に対し、必要な職業訓練を行うとともに、その労働者が職業訓練、技能検定等を受けることを容易にするために必要な援助を行うこと等によりその労働者に係る職業能力の開発及び向上の促進に努めなければならない」と明記されており事業主の努力義務が明確に示されています。

建築施工系の木造建築科 年間訓練時間は1,454Hです

1. 北見技術工学院で集合して行う訓練は424時間で、日数は約61日、北見地域職業訓練センター施設内で昼間実施し、社会・体育・基礎学科・専攻学科・基礎実技を専門技術員及び訓練指導員が担当する。
2. 雇用された事業所では、作業所や建築現場で行う訓練時間は1,030時間で、基礎実技・専攻実技を職業訓練指導員が付いて教育訓練を実施する。
3. 訓練の主内容は、「中小規模建築物における建築一般、設計製図、施工管理及び施工における基礎的な技能とこれに関する知識」と「木造建築物の建設施工及び施工管理における技能及びこれに関する知識」を付与し中堅技能者への養成訓練を行う。

修了後の特典

- ◎ 認定訓練修了時に的確に行われた技能照査に合格すると
 1. 技能士補の称号が与えられます。
 2. 2級技能検定試験修了時点で受験資格があり、学科試験が免除されます。
 3. 修了後実務経験2年以上で職業訓練指導員試験の受験資格が得られます。
 4. 修了後実務経験6年以上で48H講習を受けて指導員の資格が取得できます。
- ◎ 訓練終了により取得できる受験又は、受講資格

受験又は受講できる資格	必要な経験年数
2級建築士受験資格	修了後2年または3年以上の実務経験
木造建築士受験資格	同上
木工加工用機械作業主任者技能講習	修了後2年以上の実務経験
衛生管理者受験資格	修了後3年以上の労働衛生の実務経験
作業環境測定士（1種・2種）受験資格	同上

あなたの職業を安定させるために。
労働者の地位を向上させるために。
産業の発展を図るために。

進んで技能を身につけましょう。

Licence

訓練の力が築く
活力ある明るい日本

北見地域職業訓練センター

職業訓練法人 北見地方職業能力開発協会(スキルアップセンター北見)

名称 北見地域職業訓練センター
所在地 北海道北見市東三輪5丁目1番地4
TEL 0157-61-3116 FAX 0157-68-1285

